

Vedi diagramma pressione
temperatura

PN 80

ECOLOGIC



art.
0301 F/F con leva in alluminio da 1/4" a 3"



art.
0302 M/F con leva in alluminio da 1/4" a 2"



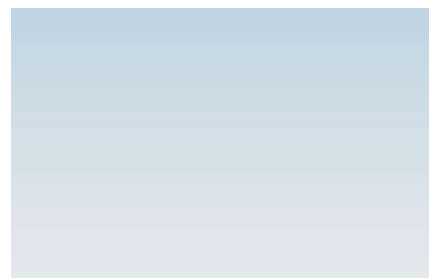
art.
0321 F/F con farfalla in alluminio da 1/4" a 1"



art.
0322 M/F con farfalla in alluminio da 1/4" a 1"



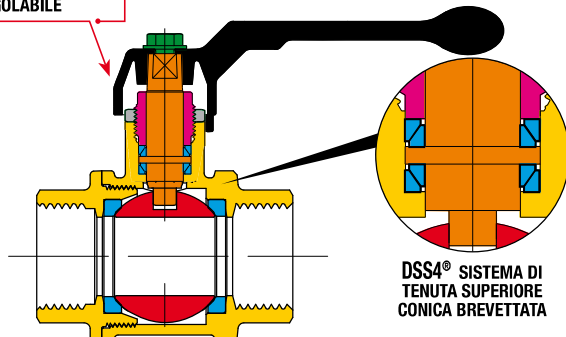
art.
0381 F/F con prolunga e leva da 1/2" a 3"



art.
0381 F/F con prolunga e leva da 1/2" a 3"

SEZIONATO

PREMIGUARNIZIONE
REGOLABILE



ELENCO DEI PARTICOLARI: descrizione / materiali / trattamenti

corpo e manicotto filettato	●	CW617N (Pb ≤ 2,2% DIN 50930T6) - UBA list
premiuguarnizione	●	CW617N
controdado	●	CW617N
stelo di manovra	●	CW617N (Pb ≤ 2,2% DIN 50930T6) - UBA list
sfera cromata lucida	●	CW617N (Pb ≤ 2,2% DIN 50930T6) - UBA list
guarnizioni di tenuta	●	PTFE
organo di manovra	●	lega alluminio
vite di fissaggio	●	acciaio zincato
trattamento esterno	-	Nichelatura esterna, non nichelata all'interno

DIMENSIONI

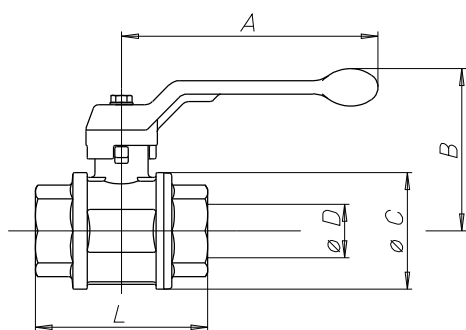


TABELLA GENERALE: dimensioni della valvola per tipo e misura

diametro nominale mm	6	8	10	15	20	25	32	40	50	65	80
misura gas in pollici	1/8"	1/4"	3/8"	1/2"	3/4"	1"	1 1/4"	1 1/2"	2"	2 1/2"	3"
Ø D passaggio mm	8	8	10	15	20	25	32	40	50	65	80
A mm	75	75	75	100	100	120	150	150	175	280	280
B mm	52	52	54	64	68	79	98	104	116	155	167
Ø C mm	23	23	28	35	43	52	64	78	95	119	144
F/F - L mm	50	41	46	55	65	76	86	103	120	146	172
M/F - L mm	52	47	56	66	76	87	97	115	134	159	-
B FARFALLA mm	-	43	45	54	58	70	-	-	-	-	-
Kv	5	6	8	15	28	39	84	156	243	476	770

CARATTERISTICHE TECNICHE:

Limiti di temperatura: per fluidi da -20°C a +130°C
con punte occasionali di un'ora a 150°C

Limiti di pressione: per fluidi da 80 bar a 40 bar

CARATTERISTICHE SPECIFICHE:

Passaggio: totale.

Stelo: con sistema di sicurezza a premistoppa regolabile.

Guarnizioni laterali: PTFE vergine ad alta resistenza.

Tenuta superiore: DSS4® Dynamic Sealing System (brevetto internazionale)

4 guarnizioni coniche antifrizione in PTFE a regolazione automatica a tenuta dinamica
Sistema ideale per utilizzi ad alto numero di cicli, alta e bassa pressione e vuoto.

Finitura: interno non nickelato in conformità con le future normative europee per l'acqua potabile.

Campi di utilizzo:

la serie KOSMOS viene raccomandata negli impianti di distribuzione acqua, riscaldamento industriale e civile, idrici in media e alta pressione, oleodinamici e pneumatici, petroliferi e petrolchimici, e per fluidi non aggressivi.

Estremità filettate:

- di serie femmina e maschio a norme UNI ISO 228/1.

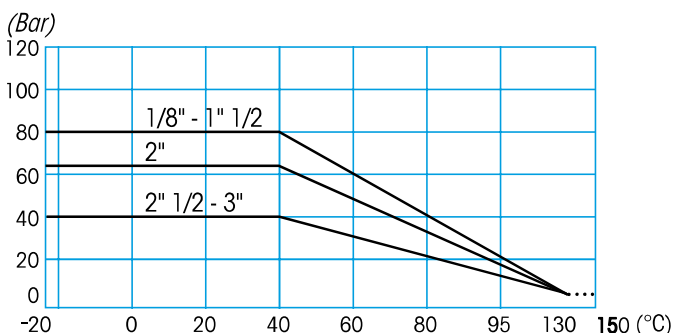
Organi di manovra:

leva alluminio, farfalla alluminio.

Colori disponibili: nero, rosso.

tutte le valvole rispettano la direttiva **CE 97/23/CE** e vengono testate al 100% con prova di tenuta pneumatica a controllo elettronico.

DIAGRAMMA PRESSIONE / TEMPERATURA



Per specifiche sul diagramma pressione temperatura vedi pagina 434